

Oli Alimentari		Oli Alimentari		Stazioni Ecologiche	
Apparecchiature Elettriche ed Elettrodomestici (RAEE)		Stazioni Ecologiche		RAEE	
Rifiuti Ingombranti e grandi RAEE		Stazioni Ecologiche		Ritiro gratuito 800.999.500	
Pile/Farmaci/Abiti usati		Pile		Farmaci	
Stati/Potature		Rifiuti organici e sfalci		Rifiuti vegetali e sfalci	
Latine		Plastica e Latine		Latine e Vetri	
Indifferenziato		Rifiuti Indifferenziati			
Organico		Rifiuti organici		Rifiuti organici e sfalci	
Carta e Cartone		Cartone			
Plastica		Plastica		Plastica e Latine	
Vetro		Vetro		Latine e Vetri	

TI SERVONO DELLE INFORMAZIONI?

Ecco i nostri contatti:

Servizio Clienti
 UtENZE DOMESTICHE (prenotazione ritiro rifiuti ingombranti)
800.999.500 (chiamata gratuita anche da telefono cellulare)
 Dal lunedì al venerdì: 8-22
 Sabato: 8-18

Servizio Clienti
 UtENZE NON DOMESTICHE
800.999.700 (chiamata gratuita anche da telefono cellulare)
 Dal lunedì al venerdì: 8-22
 Sabato: 8-18

Sito web
www.gruppohera.it/clienti
 Scopri tutti i servizi attivi nel tuo Comune.

App "Il Rifiutologo"
www.ilrifiutologo.it
 Consulta online o scarica "Il Rifiutologo" da App Store o da Google Play.



Dubbi sulla raccolta?

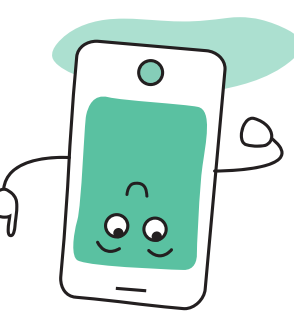
Lui, lo sa!

Chiedi a:

il Rifiutologo

IL RIFIUTOLOGO

Guida alla raccolta differenziata dei rifiuti urbani.



Chiedi a il Rifiutologo: Lui lo sa!

Fidati del Rifiutologo. Sa tutto!
 Dove si buttano i cellulari non più funzionanti? E le assi da stiro? In quale contenitore bisogna gettare le carte delle caramelle?
Per non avere dubbi sulla raccolta differenziata, consulta l'opuscolo il Rifiutologo: troverai informazioni dettagliate su come differenziare i tuoi rifiuti. Conservalo, imparalo a memoria, appendilo ma non buttarlo! Ti servirà tantissimo.

Come fare la raccolta differenziata
 Hera raccoglie i rifiuti in diversi modi:
 • in contenitori stradali di vario tipo (cassonetti, bidoni, campane);
 • con la raccolta porta a porta;
 • in contenitori speciali per alcuni rifiuti (pile, farmaci, abiti, oli);
 • con un servizio di **ritiro gratuito a domicilio** per i rifiuti ingombranti;
 • presso le **Stazioni Ecologiche**.

Per la raccolta è importante differenziare i rifiuti seguendo alcune semplici regole:
 • **schacciare quando possibile** bottiglie, scatole e imballaggi per evitare che occupino troppo spazio;
 • **non lasciare mai rifiuti a terra**, a fianco dei cassonetti, dei bidoni e delle campane se non nei casi concordati con Hera;
 • **non buttare rifiuti diversi da quelli indicati** nei singoli contenitori di raccolta.

Il Rifiutologo online
 Il Rifiutologo è una guida digitale ai servizi ambientali che rende semplice la raccolta differenziata prendendosi anche cura del decoro della propria città. È in grado di fornire ai cittadini informazioni geocalcolate per ciascun indirizzo, civico e comune. La funzione "Cerca rifiuto" risponde a ogni dubbio di raccolta differenziata, ma si può anche utilizzare la scansione del "codice a barre" dei prodotti.
 La funzione "Scatta una foto" permette di effettuare segnalazioni ambientali anche fotografiche anonime su rifiuti abbandonati e cassonetti danneggiati.
 Oltre alla versione app (gratuita per iOS e Android), il Rifiutologo è disponibile anche sul web all'indirizzo www.ilrifiutologo.it

Dividere i rifiuti, moltiplicare le risorse
 Nella tabella sono indicate le categorie dei rifiuti più comuni e il simbolo riportato sui contenitori di raccolta.
Separando i rifiuti e differenziandoli nel modo giusto ci aiuterai a dare alla terra un futuro migliore!

La raccolta differenziata è un obbligo previsto dalla legge e dai regolamenti delle Autorità competenti. Il mancato rispetto potrebbe comportare sanzioni amministrative.

Hera ti consiglia di donare alle ONLUS i beni ancora utilizzabili www.gruppohera.it/cambiatifinale
 Se invece non è proprio possibile recuperare il materiale, puoi portarlo alla Stazione Ecologica o prenotare il ritiro a domicilio chiamando il Servizio Clienti Hera **800.999.500**

Stampato su carta riciclata.

	Cosa	Dove
A	Abiti usati	se in buono stato, contenitori per abiti usati o associazioni benefiche , altrimenti indifferenziato
	Accendini	carta e stazione ecologica
	Agende	se naturali, scarti vegetali e stazione ecologica ; se sintetici, stazione ecologica
	Alberi di Natale	organico o compostaggio domestico
	Alimenti (senza imballaggio) e scarti di cibo	stazione ecologica
	Alluminio (non imballaggi)	rivolgersi al Servizio Clienti 800.999.500
	Amianto - Cemento (Eternit)	stazioni ecologiche ; per i RAEE di grandi dimensioni puoi chiamare il ritiro a domicilio (dove il servizio è attivo)
	Apparecchiature elettriche ed elettroniche - RAEE (es. PC, TV, cellulari, calcolatrici, asciugacapelli, sveglie elettriche, radio, aspirapolvere, scope elettriche, ferri da stiro, boiler, forni, radiatori, ecc.)	stazione ecologica o ritiro a domicilio (dove il servizio è attivo)
	Assi da stiro	stazione ecologica
	B	Bacinelle e secchi in plastica
Barattoli di vernici, solventi, coloranti e altri materiali etichettati con simboli di pericolosità (tossico, nocivo, infiammabile, ecc.)		lattine e stazione ecologica
Barattoli in metallo per alimenti, lattine e scatolette (vuoti) (es. piselli, fagioli, pomodoro, tonno, ecc.)		indifferenziato
Bastoncini per le orecchie e batuffoli		stazione ecologica
Batterie per auto e moto (accumulatori al piombo)		organico o compostaggio domestico
Bicchieri in mais o in bioplastica (se l'etichetta riporta la norma UNI EN 13432:2002)		carta e stazione ecologica
Bicchieri in materiale cartaceo		plastica e stazione ecologica
Bicchieri di plastica		vetro e stazione ecologica
Bicchieri di vetro		se in alluminio, lattine ; se in plastica o più materiali, indifferenziato
Blister (vuoti) per pastiglie e medicinali		lattine . In caso di spray pericolosi (es. insetticidi, veleni, ecc.) stazione ecologica
C	Bombolette spray esaurite (es. cosmetici, panna, ecc.)	plastica e stazione ecologica
	Bottiglie in plastica (vuote)	vetro e stazione ecologica
	Bottiglie in vetro (vuote)	organico o compostaggio domestico
	Bucce di frutta e verdura	indifferenziato
	Calze in nylon e collant	indifferenziato
	Cancelleria (matite, gomme, penne, colla, ecc.)	indifferenziato
	Capelli	carta e stazione ecologica
	Carta e cartone (giornali, riviste, block notes, ecc.)	indifferenziato
	Carta argentata (uova di pasqua, biscotti, ecc.)	se usata in cucina, organico ; se usata per prodotti pulizia, indifferenziato
	Carta assorbente	indifferenziato
D	Carta da forno, chimica (es. scontrini), fotografica e sporca	indifferenziato
	Carta stagnola (pulita)	lattine e stazione ecologica
	Cartoni per bevande poliaccoppiati (es. cartoni del latte o di succhi di frutta)	carta e stazione ecologica
	Cartone per pizza (pulito o sporco)	se pulito, carta ; se sporco, indifferenziato
	Cartelline e cartelle in plastica portadocumenti	stazione ecologica
	Cartucce per stampanti	stazione ecologica
	Casalinghi in plastica	stazione ecologica
	Cassette in legno e cesti in vimini	preferibilmente stazione ecologica , altrimenti plastica
	Cassette in plastica	indifferenziato
	CD, videocassette, DVD e floppy disk (e custodie)	stazioni ecologiche o raccolte dedicate presso i grandi centri commerciali
E	Cellulari e relativi accessori (RAEE)	rivolgersi al Servizio Clienti 800.999.500
	Cemento - Amianto (Eternit)	organico o compostaggio domestico
	Ceneri di legna (spente)	stazione ecologica (se in frammenti indifferenziato)
	Ceramica o terracotta	stazione ecologica o ritiro a domicilio (dove il servizio è attivo)
	Cerchioni di pneumatici di auto, moto e biciclette	indifferenziato
	Cialde in plastica per bevande (caffè, tè, ecc.)	plastica e stazione ecologica
	Contenitori in plastica per alimenti (vuoti) (vasetti, vaschette, polistirolo, ecc.)	stazione ecologica
	Contenitori di sostanze pericolose	indifferenziato ; in caso di grandi dimensioni, stazione ecologica
	Cosmetici vari (mascara, rossetto, cipria, fondotinta, ecc.)	stazione ecologica
	Cristalli	stazione ecologica
F	Damigiane	indifferenziato
	Dentifricio (tubetto vuoto)	stazione ecologica
	Disinfettante	se non riutilizzabili o riusabili, stazione ecologica o ritiro a domicilio (dove il servizio è attivo)
	Divani e poltrone	se non riutilizzabili o riusabili, stazione ecologica o ritiro a domicilio (dove il servizio è attivo)
	Elettrodomestici di grandi dimensioni - RAEE (es. lavatrici, frigoriferi, televisori, condizionatori)	se non riutilizzabili o riusabili, stazione ecologica o raccolte dedicate presso i grandi centri commerciali
	Elettrodomestici di piccole dimensioni - RAEE (es. frullatori, asciugacapelli, sveglie elettroniche)	scarti vegetali o organico (in base al servizio presente) o compostaggio domestico ; in caso di grandi quantità, stazione ecologica o ritiro a domicilio (dove il servizio è attivo)
	Erba, sfalci, foglie, ecc.	indifferenziato
	Escrementi animali	contenitori presso le farmacie o stazione ecologica
	Farmaci scaduti	indifferenziato
	Fazzoletti di carta	stazione ecologica
G	Ferro e altri metalli	stazione ecologica
	Fili e cavi elettrici	stazione ecologica
	Filtri olio auto	se veri, scarti vegetali o organico (in base al servizio presente) o compostaggio domestico ; se finti, indifferenziato
	Fiori	plastica e stazione ecologica
	Flaconi vuoti (es. contenitori di detersivi, saponi, ecc.)	carta e stazione ecologica
	Fogli di carta	lattine e stazione ecologica
	Fogli in alluminio	organico o compostaggio domestico
	Fondi di caffè o tè	sono oggetto di raccolte specifiche a scopo benefico o comunque riutilizzabili; se non riutilizzabili vanno nell' indifferenziato
	Giocattoli non elettronici	

	Cosa	Dove
I	Giornali e riviste	carta e stazione ecologica
	Gomma e gommapiuma	indifferenziato
	Gruccie appendiabiti (anche con gancio in metallo)	se in plastica, plastica ; se in altri materiali, stazione ecologica
	Guanti in gomma	indifferenziato
	Gusci d'uovo	organico
	Gusci di molluschi (cozze, vongole, ecc.)	organico
	Incarti (es. caramelle, cioccolatini, dolciumi vari, ecc.)	indifferenziato
	Infissi (senza vetri)	stazione ecologica o ritiro a domicilio (dove il servizio è attivo)
	Insetticidi, pesticidi, ecc.	sono rifiuti pericolosi : vanno portati alla stazione ecologica
	L	Lampade
Lattine vuote		lattine e stazione ecologica
Legno		stazione ecologica
Lettiere per animali domestici		indifferenziato
Macerie da piccoli lavori domestici		stazione ecologica
Materassi		stazione ecologica o ritiro a domicilio (dove il servizio è attivo)
Metalli (mensole, reti, scaffali, ecc.)		stazione ecologica o ritiro a domicilio (dove il servizio è attivo)
Mobili (divani, reti letto, scaffali, tavoli, ecc.)		se non riutilizzabile o riusabile, stazione ecologica o ritiro a domicilio (dove il servizio è attivo)
Mozziconi di sigaretta		indifferenziato
Nastri per regali		indifferenziato
N	Nastro adesivo	indifferenziato
	Neon (RAEE)	sono rifiuti pericolosi : vanno portati alla stazione ecologica
	Nylon	indifferenziato
	Occhiali	sono oggetto di raccolte specifiche a scopo benefico o comunque riutilizzabili; se non riutilizzabili vanno nell' indifferenziato
	Oli alimentari (da cucina)	stazione ecologica o contenitori stradali
	Oli minerali (da motore)	stazione ecologica
	Ossi	organico o compostaggio domestico
	Pentole (padelle e tegami)	stazione ecologica
	Pannolini, assorbenti, cerotti, garze	indifferenziato
	Peluches	sono oggetto di raccolte specifiche a scopo benefico o comunque riutilizzabili; se non riutilizzabili vanno nell' indifferenziato
P	Penne, pennarelli, pennelli	indifferenziato
	Piatti in plastica (vuoti)	plastica e stazione ecologica
	Piatti in mais o bioplastica (vuoti) (se l'etichetta riporta la norma UNI EN 13432:2002)	organico o compostaggio domestico
	Pile e batterie (per sveglie, radio, ecc.)	contenitori presso gli esercizi commerciali convenzionati o stazione ecologica
	Pirofile in pirox	stazione ecologica o indifferenziato
	Pneumatici di biciclette, auto e moto	stazione ecologica
	Polistirolo per alimenti, vaschette (vuote)	plastica e stazione ecologica
	Polistirolo (da imballaggio, grandi dimensioni)	stazione ecologica
	Portauova	se in cartone, carta ; se in plastica, plastica ; in tutti i casi, stazione ecologica
	Porte e finestre	stazione ecologica o ritiro a domicilio (dove il servizio è attivo)
Q	Posate in metallo	stazione ecologica
	Posate in plastica	indifferenziato
	Potature di grandi dimensioni	stazione ecologica o ritiro a domicilio (dove il servizio è attivo)
	Quaderni	carta e stazione ecologica
	Ramaglie	scarti vegetali (dove il servizio è presente); in casi di grandi quantità, stazione ecologica o ritiro a domicilio (dove il servizio è attivo)
	Rasoi usa e getta	indifferenziato
	Sacchetti per aspirapolvere	indifferenziato
	Sanitari, lavandini, ecc.	stazione ecologica o ritiro a domicilio (dove il servizio è attivo)
	Scatolette per animali (vuote)	lattine e stazione ecologica
	Scope	stazione ecologica o indifferenziato
R	Segatura	se pulita, scarti vegetali oppure compostaggio domestico ; se sporca, indifferenziato
	Siringhe (munite del loro cappuccio)	indifferenziato
	Spazzole, spazzolini da denti e pettini	indifferenziato
	Specchi	stazione ecologica o indifferenziato
	Spugne e stracci	indifferenziato
	Stoviglie di ceramica	stazione ecologica ; se in cocci, indifferenziato
	Stuzzicadenti	organico
	Taniche (vuote)	solo stazione ecologica
	Tappi in metallo (a corona)	lattine e stazione ecologica
	Tappi in sughero	quando non sono oggetto di raccolte dedicate stazione ecologica
S	Termometri al mercurio	stazione ecologica
	Tovaglie in plastica	indifferenziato
	Tovaglioli in carta	organico
	Utensili in plastica da cucina	stazione ecologica o indifferenziato
	Valigie, borse da viaggio e zaini	se in buono stato contenitori per abiti usati o associazioni benefiche , altrimenti indifferenziato
	Vaschette in plastica per alimenti (vuote)	plastica e stazione ecologica
	Vaschette in alluminio per alimenti (vuote)	lattine e stazione ecologica
	Vasetti di vetro per alimenti (vuoti)	vetro e stazione ecologica
	Vasi di plastica	stazione ecologica o indifferenziato
	Vassoi in materiale cartaceo	carta e stazione ecologica
T	Vetri di grandi dimensioni	stazione ecologica o ritiro a domicilio (dove il servizio è attivo)
	Zerbini	indifferenziato

In caso di dubbi o **materiali accoppiati misti** consultare l'app oppure gettare nell'**indifferenziato** per non sporcare la raccolta.

Verifica sull'app il Rifiutologo gli sconti rilasciati per ogni rifiuto portato alla stazione ecologica (molti rifiuti hanno diritto a uno sconto euro/kg a seconda della tipologia e del comune).