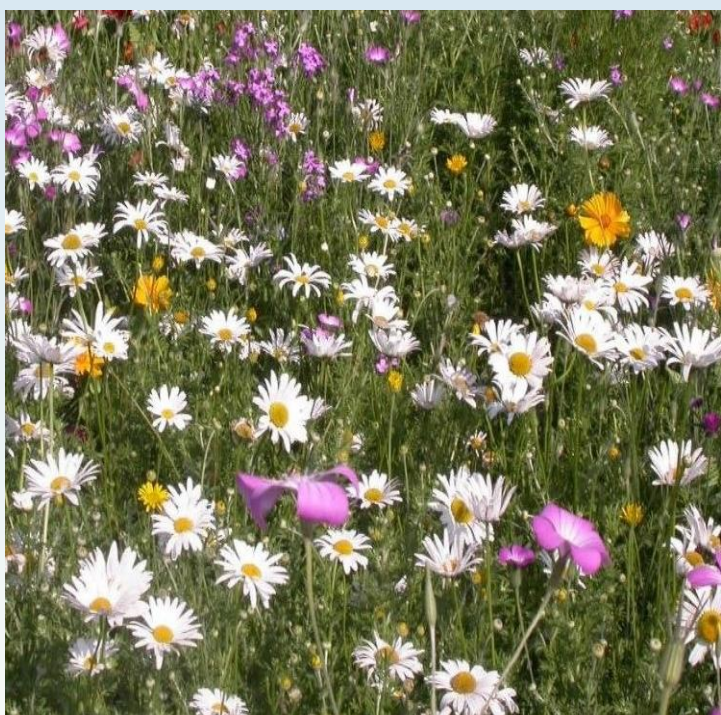


Giardini in fiore, un indispensabile rifugio per api e farfalle nelle estati sempre più calde e siccitose

D'estate api e altri impollinatori cercano nei giardini il polline e il nettare che non trovano più nell'ambiente agricolo, soprattutto quando diserbi e siccità impediscono lo sviluppo di piante spontanee fiorite.

Un grande aiuto da un giardino sempre fiorito

E' importante inserire nei giardini piante autoctone che garantiscano una fioritura prolungata per buona parte dell'anno e soprattutto in estate. Non dovrebbero inoltre mancare piante a fioritura precoce primaverile (ad es. il rosmarino e le principali piante da frutto), e tardiva autunnale (ad es. l'edera), tenendo conto che in primavera api e bombi necessitano di molto polline per le nuove covate, mentre in autunno è molto importante la raccolta di nettare.



Cosa fare

- Privilegiare piante con fiori semplici, facilmente visitabili dagli impollinatori.
- Garantire fioriture prolungate in tutte le stagioni.
- Scegliere fiori di diverse forme e varietà di colore (fiori gialli, bianchi, blu e porpora attraggono molto le api) mantenendo le piante a gruppi.
- Garantire sempre ad api, bombi e farfalle una piccola disponibilità di acqua, rinnovata di frequente (almeno ogni 2-3 giorni) per evitare infestazioni di zanzare.

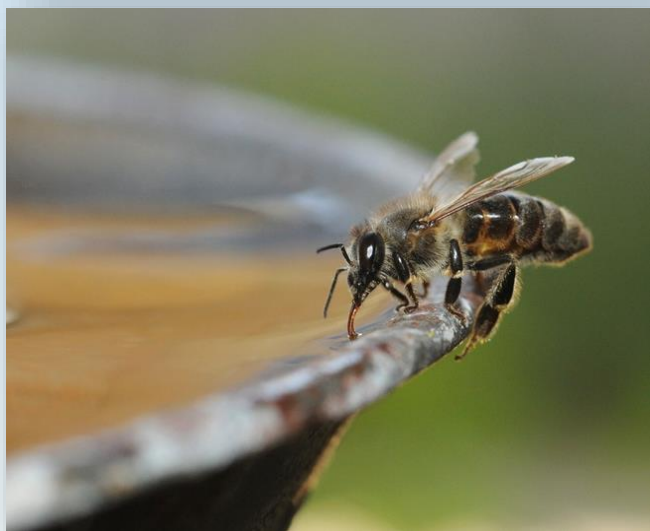
- Negli orti domestici impiegare erbe aromatiche come lavanda, finocchio, menta, rosmarino, salvia e timo.
- Privilegiare ortaggi come cetriolo, melone, cocomero, peperone, zucchina e fragola che hanno fiori particolarmente graditi dagli impollinatori.
- Destinare anche solo un piccolo spazio del giardino a prato fiorito, ricco di specie spontanee riducendo la frequenza degli sfalci a non più di 2-3 all'anno.

Cosa non fare

Va evitato qualsiasi trattamento insetticida o diserbante. Anche i trattamenti con prodotti di origine naturale, ammessi in agricoltura biologica, possono avere effetti negativi.

Nelle immagini:

In alto ape su fiore di fiordaliso, al centro ape su fiore di cetriolo, in basso ape che si abbevera da un piccolo contenitore.



Per ulteriori informazioni è possibile contattare i tecnici del C.A.A. "Giorgio Nicoli" S.r.l. (051/6802227) rferrari@caa.it



Centro
Agricoltura
Ambiente
Giorgio Nicoli