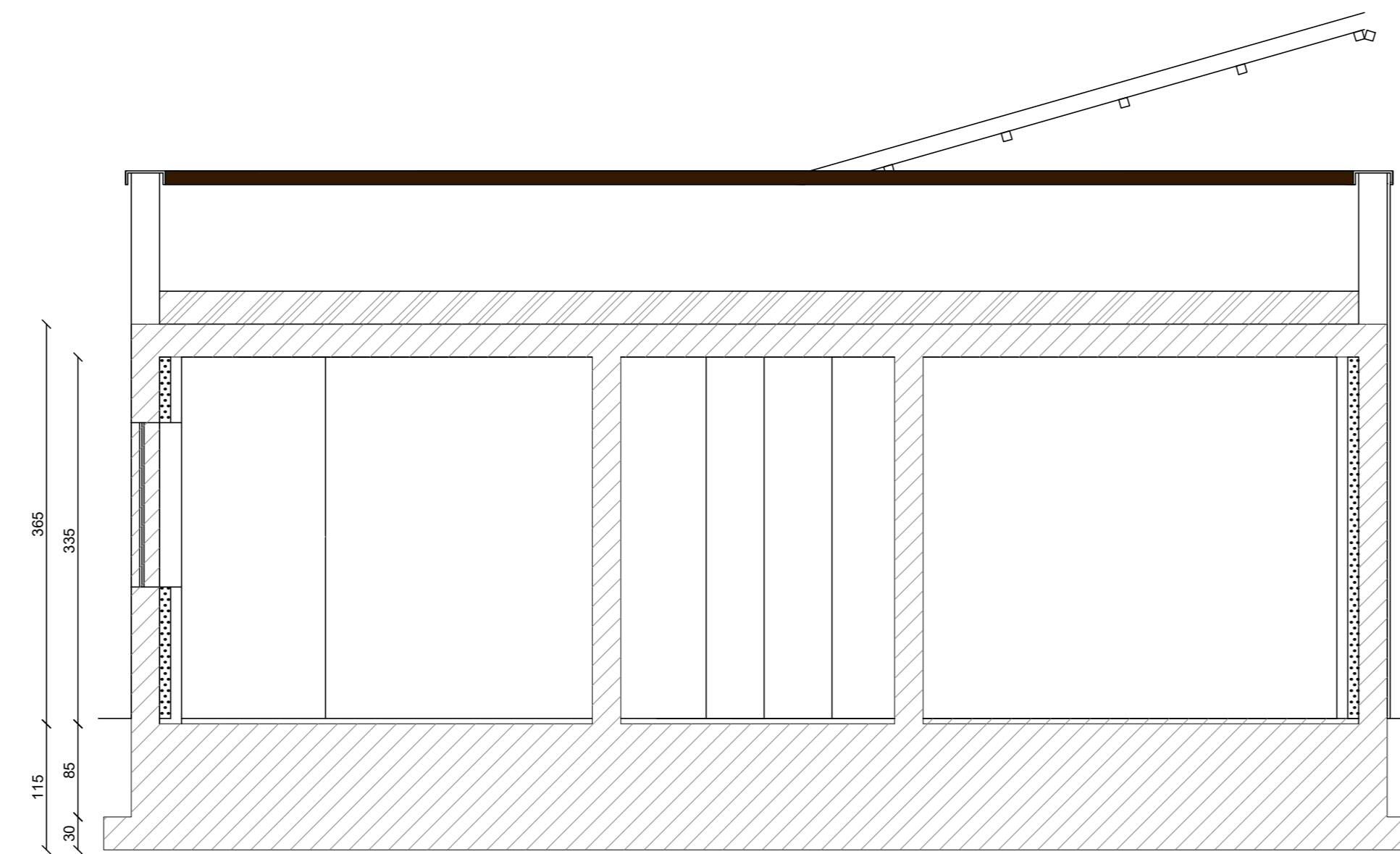


VISTA ASSE X1



NOTE e PRESCRIZIONI

MATERIALI		
CALCESTRUZZO	Rck >= 30 Mpa Classe di esposizione XC2 Classe di consistenza s4 Iniezione massima < 24 mm Rapporto (a/c) _{max} 0.5	ACCIAIO PER C.A. Classe B450C f _{yk} > 450 N/mm ² f _{tk} > 540 N/mm ² 1.15 <= f _{yk} /f _{tk} < 1.35 Agt > 6.0%

LAVORAZIONE DEL FERRO

CERTIFICATI
 Il fornitore del ferro lavorato dovrà per pervenire all'impresa, mensilmente, due copie dei certificati di prova ufficiali delle lamiere con la seguente dichiarazione firmata "si dichiara che dalla partita di cui si presenta certificato proviene il ferro per c.a. da noi consegnato nel cantiere" della impresa, nel mese di ... come da bolle di consegna ...
 Il fornitore dovrà consegnare (mensilmente per cantieri grossi, una volta sola alla fine della fornitura per lavori piccoli) i campioni di ferro da inviare al laboratorio, nella misura di 3 spazzoni lunghezza 100 cm diametro Ø8 - Ø14 - Ø16 - Ø>20

STAFFE	GANCI DI ANCORAGGIO	BARRE LONGITUDINALI
MISURA STAFFE La quotatura del copri ferro si riferisce alla distanza tra il punto più esterno della staffa e il cassero. I copri ferro dovranno essere garantiti tramite opportuni distanziatori in plastica	Chiusura le staffe con gancio a 45° al fine di assicurare un adeguato ancoraggio antisismico. Altezza gancio: 40 mm Altezza staffa: 40 mm	SOVRAPPOSIZIONI MINIME BARRE barre Ø 8e 70 cm barre Ø 10e 80 cm barre Ø 12e 100 cm barre Ø 16e 130 cm

CERTIFICATI DEL CALCESTRUZZO
 Ad ogni fornitura di calcestruzzo dovranno essere conservati 2 cubetti da inviare al laboratorio per le prove di rottura.

QUOTE
 Tutte le quote dovranno essere verificate in cantiere.

LEGENDA

	IDENTIFICATIVO ALLINEAMENTO		IDENTIFICATIVO PILASTRO		IDENTIFICATIVO SEZIONE TRAVE
	PORZIONI DI TAMPONAMENTO ESISTENTE DEMOLITO		NERVATURE TRAVI IN C.A.		EDIFICIO PRINCIPALE ESISTENTE

Comune di Castelvetro di Modena
 via Destra Guerro, 34

progetto	AMPLIAMENTO DI UN FABBRICATO ARTIGIANALE PER LA MACELLAZIONE DI BOVINI E VENDITA CARNI LAVORATE,
progettista	Geom. Giovanni B. Alberti
calcoli c/a	Dott. Ing. Roberto Ferrari
direz. lavori	Geom. Alberti/Ing. Ferrari
committente	MA-BO snc e MA-BO srl

4.2 PROGETTO PRELIMINARE OPERE IN ELEVAZIONE

data	Settembre 2018	scala	1:100
------	----------------	-------	-------

STUDIO TEC. DOTT.ING.ROBERTO FERRARI - V.BACCELLI N.44 MODENA - TEL.(059)340999 FAX.(059)350049